

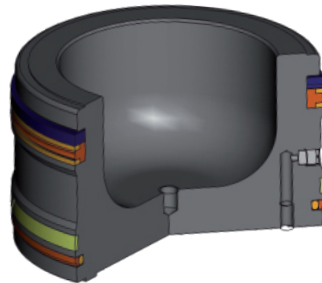
BOLENZ & SCHÄFER

BSD DICHTSYSTEME

BSD SEALING SYSTEMS

2-Punkt Dichtsystem für Standard-Einsätze
(≥ Ø180mm)

<ul style="list-style-type: none"> • niedrige Reibung • geringe Leckage • hohe Langlebigkeit (wartungsarm) • sehr gute Notlaufeigenschaften 	
max. Kolbengeschwindigkeit	4 m/s
zul. Fluid	HLP, HFC
max. Druck	0...350bar
zul. Temperaturbereich	-10...+80°C

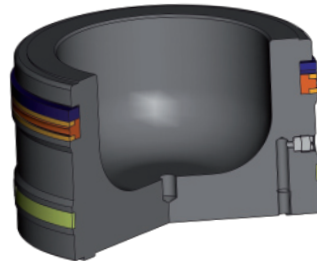


Two point Sealing System for standard application (≥ Ø180mm)

<ul style="list-style-type: none"> • low friction • low leakage • long life cycle (low maintenance) • very good emergency operation 	
4 m/s	max. piston speed
HLP, HFC	allowed Fluid
0...350bar	max. pressure
-10...+80°C	allowed temperature range

Leichtlauf Dichtsystem (≥ Ø180mm)

<ul style="list-style-type: none"> • sehr niedrige Reibung • geeignet für Kurzhubbetrieb • hohe Langlebigkeit (wartungsarm) 	
max. Kolbengeschwindigkeit	1 m/s
zul. Fluid	HLP, HFC
max. Druck	0...350bar
zul. Temperaturbereich	-10...+80°C

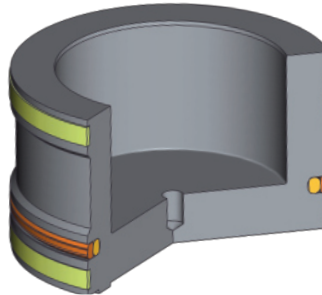


Smooth Running Sealing Systems (≥ Ø180mm)

<ul style="list-style-type: none"> • very low friction • able to oversquare operation • long live cycle (low maintenance) 	
1 m/s	max. piston speed
HLP, HFC	allowed fluid
0...350bar	max. pressure
-10...+80°C	allowed temperature range

1-Punkt Dichtsystem (≤ Ø180mm)

<ul style="list-style-type: none"> • niedrige Reibung • geringe Kosten • Einsatzbereich Mobilhydraulik 	
max. Kolbengeschwindigkeit	0,8 m/s
zul. Fluid	HLP
max. Druck	0...350bar
zul. Temperaturbereich	-10...+80°C

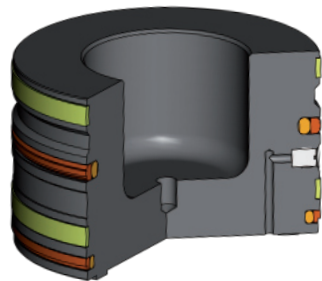


One point Sealing System (≤ Ø180mm)

<ul style="list-style-type: none"> • low friction • low costs • application area mobile hydraulics 	
0,8 m/s	max. piston speed
HLP	allowed fluid
0...350bar	max. pressure
-10...+80°C	allowed temperature range

2-Punkt Dichtsystem (≤ Ø180mm)

<ul style="list-style-type: none"> • erhöhte Anforderungen • hohe Leckagesicherheit • gute Notlaufeigenschaften 	
max. Kolbengeschwindigkeit	2,5 m/s
zul. Fluid	HLP
max. Druck	0...350bar
zul. Temperaturbereich	-10...+80°C

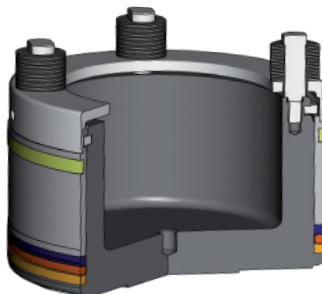


Two point Sealing System (≤ Ø180mm)Low

<ul style="list-style-type: none"> • high requirements • high leakage safety • good emergency running properties 	
2,5 m/s	max. piston speed
HLP	allowed Fluid
0...350bar	max. pressure
-10...+80°C	allowed temperature range

Tiefemperatur Dichtsystem (≤ Ø250mm)

<ul style="list-style-type: none"> • bis -50°C • höchste Dichtheit • Dichtung mechanisch vorgespannt 	
max. Kolbengeschwindigkeit	2 m/s
zul. Fluid	HLP
max. Druck	0...350bar
zul. Temperaturbereich	-50...+80°C



Low temperature sealing system (≤ Ø250mm)

<ul style="list-style-type: none"> • until -50°C • high leak tightness • seal machanical pre-stressed 	
2 m/s	max. piston speed
HLP	allowed Fluid
0...350bar	max. pressure
-50...+80°C	allowed temperature range

*Allg. Hinweis zum Verschmutzungsgrad:
Vertikaler Einbau: ISO 4406 19/17/14 ; NAS1638-Klasse 8
Horizontaler Einbau: ISO 4406 17/15/12 ; NAS1638-Klasse 6
*Diese Auswahl an Kolben-/Dichtungssystemen, stellt eine grobe Vorauswahl dar. Für besondere Einsatzbedingungen (Temperatur, Medium, Druck, usw.) werden spezifische Lösungen von BSD generiert.

*General information to the degree of pollution:
Vertical installation: ISO 4406 19/17/14 ; NAS1638-Class 8
Horizontal installation: ISO 4406 17/15/12 ; NAS1638-Class 6
*This options of piston-/sealingsystems represents a rough pre-selection. For particular applications (temperature, medium, pressure) we generate a special solution.